

Referenzobjekt

Augsburg, 02.05.2017

Seite 1 von 14

PCI: Hochwertige Baustoffe für seniorengerechtes und barrierefreies Wohnen in der „Residenz Losheim am See“

Altwerden, wo´s am schönsten ist

Traumhaft gelegen inmitten des Naturparks Saar-Hunsrück und dem Dreiländereck Deutschland-Frankreich-Luxemburg befindet sich die „Residenz Losheim am See“. In unmittelbarer Nähe zum Stausee Losheim hat die Victor´s Bau und Wert AG eine hochmoderne Senioren- und Pflegeresidenz erbaut. Der Komplex wartet mit einem Appartement-Bereich, dem top-modern ausgestatteten Medicus Gesundheitszentrum sowie Restaurant, Stüberl und Café auf. Baustoffpartner für die großflächige Fliesenverlegung in Bädern, Eingangsbereich, Treppenhaus, Fluren und in der Großküche war die PCI Augsburg. Die beauftragte Firma Reis & Wilhelm GmbH & Co. KG verfügt über das erforderliche Know-how und die Praxiserfahrung mit der Verarbeitung der Produkte. Das Familienunternehmen in dritter Generation arbeitet seit fast 20 Jahren mit dem Augsburger Baustoffhersteller zusammen.

Alles dicht im barrierefreien Bad

Auf insgesamt 4.000 Quadratmetern verlegten die Verarbeiter Fliesenbeläge in den seniorenen- und behindertengerecht gestalteten Bädern. „Barrierefreie Bäder stellen hinsichtlich der Abdichtung eine besondere Herausforderung dar“, erklärt Bernd Jolly, Fachberater

Sitz der Gesellschaft:
PCI Augsburg GmbH
Piccardstraße 11, 86159 Augsburg
Postfach 10 22 47, 86012 Augsburg
Tel. +49(8 21) 59 01-0
Fax +49(8 21) 59 01-372

Geschäftsführer:
Marc Christian Köppe (Vorsitz)
Frank Rösiger
Udo Weimer
Aufsichtsratsvorsitzender:
Philipp Kley

Registergericht:
Amtsgericht Augsburg, HRB 6355
USt-IdNr.: DE811143409
www.pci-augsburg.de

Referenzobjekt

Augsburg, 02.05.2017

Seite 2 von 14

sowie Gebiets- und Handlungsbevollmächtigter der PCI. „Ein Fliesenbelag ist nie dicht. Über die Fugen gerät Feuchtigkeit in den Untergrund. Eine darunterliegende wasserdichte Schutzschicht ist deshalb so entscheidend.“ Aus diesem Grund brachten die Verarbeiter PCI Lastogum an den Wänden an. Die wasserdichte, flexible Schutzschicht gleicht Spannungen aus und überbrückt nachträglich auftretende Risse im Untergrund zuverlässig. Für die Abdichtung der Böden kam PCI Pecilastic W zum Einsatz. Die chemisch beständige und beidseitig vlieskaschierte Polyethylenfolie dichtet unter keramischen Belägen einfach und sicher ab. Für die Fliesenverlegung verwendeten die Handwerker den flexibilisierten Fliesenkleber PCI FT Extra. Dank seiner geschmeidigen Konsistenz lässt er sich sehr einfach und schnell verarbeiten, er besitzt eine hohe Standfestigkeit und bietet darüber hinaus noch die Möglichkeit zur Korrektur der verlegten Fliesen. Verfugt wurde mit PCI Nanofug: Der Fugenmörtel bietet aufgrund der speziellen Nanotechnologie erhöhte Festigkeit und steht neben hohem Verarbeitungskomfort für optisch ansprechende und zugleich wasser- und schmutzabweisende Oberflächen. Die Fliesenbeläge aus dem Hause Villeroy & Boch lieferte der Baustoffhändler Niederer aus dem nahen Völklingen. Geschäftsführer Uwe Scherer kümmerte sich selbst um Auswahl und Belieferung.

Verlegung auf frischem Zementestrich

Neben den Bädern wurden auf einer Fläche von rund 2.000 Quadratmetern Treppenhaus, Eingangsbereich und Empfang in der Bauernstube sowie Teilbereiche der Flure und im Keller gefliest. Zeitdruck herrschte vor allem bei der Fliesenverlegung im

Sitz der Gesellschaft:
PCI Augsburg GmbH
Piccardstraße 11, 86159 Augsburg
Postfach 10 22 47, 86012 Augsburg
Tel. +49(8 21) 59 01-0
Fax +49(8 21) 59 01-372

Geschäftsführer:
Marc Christian Köppe (Vorsitz)
Frank Rösiger
Udo Weimer

Aufsichtsratsvorsitzender:
Philipp Kley

Registergericht:
Amtsgericht Augsburg, HRB 6355
USt-IdNr.: DE811143409
www.pci-augsburg.de

Referenzobjekt

Augsburg, 02.05.2017

Seite 3 von 14

Eingangsbereich: Hier war der Zementestrich noch frisch. Für diese Anforderung hat PCI den Flexmörtel S2 entwickelt. Der hochverformungsfähige Fliesenkleber eignet sich für die Belegung von Zementestrichen bereits ab drei Tagen.

Projekt Großküche – mit dem Sondersystem Industrie

Eine weitere Herausforderung stellte die Fliesenverlegung in der Großküche dar. Die Beläge müssen Reinigungs- und Desinfektionsmitteln, Hochdruckreinigern und Dampfstrahlern standhalten, die Böden über eine direkte Entwässerung verfügen. Die Einbauteile sind entsprechend sicher und absolut dicht in die Verbundabdichtung zu integrieren. Eine verlässliche Ausführung bietet das System Industrie von PCI mit gut aufeinander abgestimmten Produkten. Sie sind speziell für Fliesenbeläge in gewerblich und industriell genutzten Bereichen ausgelegt. Die Wahl der Verbundabdichtung ist immer abhängig von der Beanspruchungsart, den Baustellengegebenheiten und von wirtschaftlichen Gesichtspunkten. Außerdem hat der Verarbeiter die Wahl zwischen flüssigen und bahnenförmigen Abdichtungsarten. „Wir haben uns für die Abdichtungsbahn PCI Pecilastic W entschieden“, erzählt Aloisius Wilhelm vom Fliesenfachbetrieb. „Die Abdichtungsbahn ist wasserdicht, chemisch beständig und leicht zu verarbeiten. Zusammen mit einem schnell abbindenden Dünnbettmörtel lässt sich darauf innerhalb kürzester Zeit die Keramik verlegen.“ Die Stöße der Bahnen verklebten die Verarbeiter wasserundurchlässig mit PCI Durapox NT, für die Verfugung wurde der Spezial-Fugenmörtel PCI Durafug NT verwendet. Im Vergleich zu herkömmlichen zementären

Sitz der Gesellschaft:
PCI Augsburg GmbH
Piccardstraße 11, 86159 Augsburg
Postfach 10 22 47, 86012 Augsburg
Tel. +49(8 21) 59 01-0
Fax +49(8 21) 59 01-372

Geschäftsführer:
Marc Christian Köppe (Vorsitz)
Frank Rösiger
Udo Weimer

Aufsichtsratsvorsitzender:
Philipp Kley

Registergericht:
Amtsgericht Augsburg, HRB 6355
USt-IdNr.: DE811143409
www.pci-augsburg.de

Referenzobjekt

Augsburg, 02.05.2017

Seite 4 von 14

Fugenmörteln weist er eine erhöhte Widerstandsfähigkeit gegenüber sauren Reinigern auf und bewirkt mit seinem dichten Mörtelgefüge, dass Schadstoffe nur oberflächlich eindringen können. Die Bewegungsfugen wurden mit PCI Elritan 140 versiegelt.

Sitz der Gesellschaft:
PCI Augsburg GmbH
Piccardstraße 11, 86159 Augsburg
Postfach 10 22 47, 86012 Augsburg
Tel. +49 (8 21) 59 01-0
Fax +49 (8 21) 59 01-372

Geschäftsführer:
Marc Christian Köppe (Vorsitz)
Frank Rösiger
Udo Weimer

Aufsichtsratsvorsitzender:
Philipp Kley

Registergericht:
Amtsgericht Augsburg, HRB 6355
USt-IdNr.: DE811143409
www.pci-augsburg.de

Referenzobjekt

Augsburg, 02.05.2017

Seite 5 von 14

Objektdaten

Objekt:	Altwerden, wo's am schönsten ist
Untertitel:	PCI: Hochwertige Baustoffe für seniorenereichtes und barrierefreies Wohnen in der „Residenz Losheim am See“
Ort:	Losheim am See
Fertigstellung Jahr:	2016
Aufgabe:	Fliesenverlegung und Untergrundabdichtung in den Bädern (ca. 4.000 qm), in Eingangsbereich, Bauernstube, Fluren und Treppenhaus (ca. 2.000 qm) sowie in der Großküche mit dem PCI System Industrie
Produkteinsatz:	PCI Gisogrund, PCI FT Extra , PCI Nanofug, PCI Lastogum, PCI Pecilastic W, PCI Flexmörtel S2; System Industrie: PCI Pecilastic W, Durapox NT, PCI Durafug NT, PCI Elritan 140, PCI Bauharz, PCI Epoxigrund 390
Bauherr:	Victor´s Bau und Wert AG, Berlin
Planung:	Dipl. Ing. Markus Walther
Verarbeiter:	Reis u. Wilhelm GmbH & Co. KG, Lebach-Dörsdorf
PCI-Anwendungstechnik:	
PCI-Fachberatung:	Bernd Jolly
Ansprechpartner:	PCI Augsburg GmbH Piccardstraße 11 86159 Augsburg Telefon: 0821 5901-0 Telefax: 0821 5901-416 E-Mail: pci-info@basf.com www.pci-augsburg.de

Sitz der Gesellschaft:
PCI Augsburg GmbH
Piccardstraße 11, 86159 Augsburg
Postfach 10 22 47, 86012 Augsburg
Tel. +49(8 21) 59 01-0
Fax +49(8 21) 59 01-372

Geschäftsführer:
Marc Christian Köppe (Vorsitz)
Frank Rösiger
Udo Weimer
Aufsichtsratsvorsitzender:
Philipp Kley

Registergericht:
Amtsgericht Augsburg, HRB 6355
USt-IdNr.: DE811143409
www.pci-augsburg.de

Referenzobjekt

Augsburg, 02.05.2017

Seite 6 von 14

Bilder (Verwendungszweck für den Download: „PI“):



Die Seniorenresidenz „Losheim am See“ inmitten des Naturparks Saar-Hunsrück und dem Dreiländereck Deutschland-Frankreich-Luxemburg eröffnete im April 2016 nach zweijähriger Bauzeit.

<https://pics.pci-augsburg.com:443/php/index.php?database=2&downloadimage=9154&size=2303x1535&format=&check=a143c97c6c4b4031c63e029215e8971e>

Sitz der Gesellschaft:
PCI Augsburg GmbH
Piccardstraße 11, 86159 Augsburg
Postfach 10 22 47, 86012 Augsburg
Tel. +49 (8 21) 59 01-0
Fax +49 (8 21) 59 01-372

Geschäftsführer:
Marc Christian Köppe (Vorsitz)
Frank Rösiger
Udo Weimer

Aufsichtsratsvorsitzender:
Philipp Kley

Registergericht:
Amtsgericht Augsburg, HRB 6355
USt-IdNr.: DE811143409
www.pci-augsburg.de

Referenzobjekt

Augsburg, 02.05.2017

Seite 7 von 14



Ein tatkräftiges Team (von links): PCI-Fachberater Bernd Jolly, Uwe Scherer (Niederer GmbH), Aloisius Wilhelm (Reis u. Wilhelm GmbH & Co. KG) und Projektleiter Markus Walther von Victor's Bau und Wert AG arbeiteten eng bei der Planung und Umsetzung der Fliesenverlegearbeiten zusammen.

<https://pics.pci-augsburg.com:443/php/index.php?database=2&downloadimage=9155&size=2303x1535&format=&check=ce71505e79f1081737908cfedfe9ba9b>

Sitz der Gesellschaft:
PCI Augsburg GmbH
Piccardstraße 11, 86159 Augsburg
Postfach 10 22 47, 86012 Augsburg
Tel. +49(8 21) 59 01-0
Fax +49(8 21) 59 01-372

Geschäftsführer:
Marc Christian Köppe (Vorsitz)
Frank Rösiger
Udo Weimer

Aufsichtsratsvorsitzender:
Philipp Kley

Registergericht:
Amtsgericht Augsburg, HRB 6355
USt-IdNr.: DE811143409
www.pci-augsburg.de

Referenzobjekt

Augsburg, 02.05.2017

Seite 8 von 14



Eine besondere Herausforderung bei der Fliesenverlegung in barrierefreien Bädern stellt die wasserdichte Abdichtung dar. An den Wänden kam hierfür die wasserdichte Schutzschicht PCI Lastogum zum Einsatz, am Boden verwendeten die Fliesenleger PCI Pecilastic W. (Von links: Aloisius Wilhelm, Bernd Jolly, Markus Walther, Uwe Scherer)

<https://pics.pci-augsburg.com:443/php/index.php?database=2&downloadimage=9156&size=2303x1535&format=&check=5054a76aff4e4ed3dc469083c539bf6e>

Sitz der Gesellschaft:
PCI Augsburg GmbH
Piccardstraße 11, 86159 Augsburg
Postfach 10 22 47, 86012 Augsburg
Tel. +49 (8 21) 59 01-0
Fax +49 (8 21) 59 01-372

Geschäftsführer:
Marc Christian Köppe (Vorsitz)
Frank Rösiger
Udo Weimer
Aufsichtsratsvorsitzender:
Philipp Kley

Registergericht:
Amtsgericht Augsburg, HRB 6355
UST-IdNr.: DE811143409
www.pci-augsburg.de

Referenzobjekt

Augsburg, 02.05.2017

Seite 9 von 14



Mit den gut aufeinander abgestimmten Produkten des PCI Systems Industrie lassen sich die hohen Anforderungen an Hygiene und Abdichtung in Großküchen bewältigen. (Von links: Uwe Scherer, Aloisius Wilhelm, Markus Walther, Bernd Jolly)

<https://pics.pci-augsburg.com:443/php/index.php?database=2&downloadimage=9157&size=2303x1535&format=&check=a727edda7ec41a116f1d950671bfed39>

Sitz der Gesellschaft:
PCI Augsburg GmbH
Piccardstraße 11, 86159 Augsburg
Postfach 10 22 47, 86012 Augsburg
Tel. +49 (8 21) 59 01-0
Fax +49 (8 21) 59 01-372

Geschäftsführer:
Marc Christian Köppe (Vorsitz)
Frank Rösiger
Udo Weimer

Aufsichtsratsvorsitzender:
Philipp Kley

Registergericht:
Amtsgericht Augsburg, HRB 6355
UST-IdNr.: DE811143409
www.pci-augsburg.de

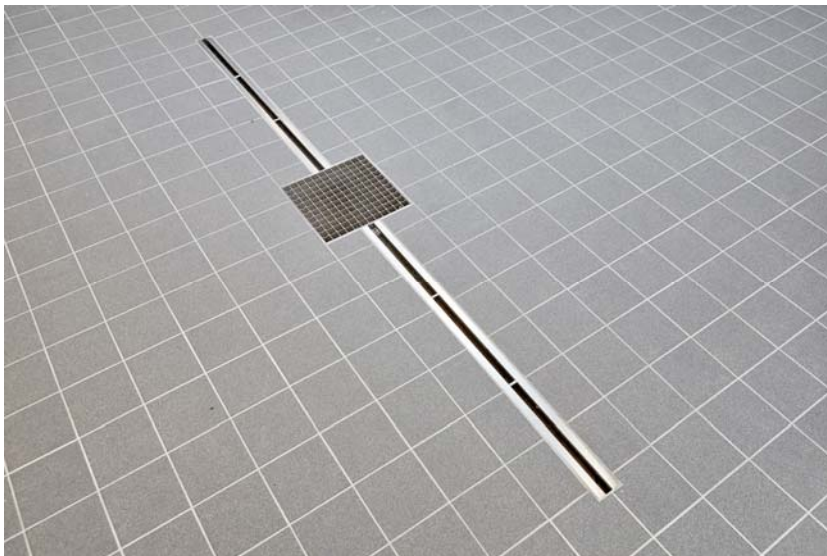
Referenzobjekt

Augsburg, 02.05.2017

Seite 10 von 14



<https://pics.pci-augsburg.com:443/php/index.php?database=2&downloadimage=9158&size=2303x1535&format=&check=4106cca54d197a3309e62a8bbd589dbc>



Die Böden müssen über eine direkte Bodenentwässerung verfügen, die Einbauteile entsprechend sicher und absolut dicht in die Verbundabdichtung integriert sein. (Von links: Uwe Scherer, Bernd Jolly, Aloisius Wilhelm, Markus Walther)

Sitz der Gesellschaft:
PCI Augsburg GmbH
Piccardstraße 11, 86159 Augsburg
Postfach 10 22 47, 86012 Augsburg
Tel. +49 (8 21) 59 01-0
Fax +49 (8 21) 59 01-372

Geschäftsführer:
Marc Christian Köppe (Vorsitz)
Frank Rösiger
Udo Weimer

Aufsichtsratsvorsitzender:
Philipp Kley

Registergericht:
Amtsgericht Augsburg, HRB 6355
UST-IdNr.: DE811143409

www.pci-augsburg.de

Referenzobjekt

Augsburg, 02.05.2017

Seite 11 von 14

<https://pics.pci->

[augsburg.com:443/php/index.php?database=2&downloadimage=9159&size=2303x1535&format=&check=74a286ca0b9a5d089e9a1c0d9ee127f0](https://pics.pci-augsburg.com:443/php/index.php?database=2&downloadimage=9159&size=2303x1535&format=&check=74a286ca0b9a5d089e9a1c0d9ee127f0)



Auf einer Fläche von rund 2.000 Quadratmetern wurden Treppenhaus, Eingangsbereich und Empfang in der Bauernstube sowie Teilbereiche der Flure und im Keller gefliest.

<https://pics.pci->

[augsburg.com:443/php/index.php?database=2&downloadimage=9160&size=2303x1535&format=&check=3a6e072fd78f5e081c49f74157eb9d29](https://pics.pci-augsburg.com:443/php/index.php?database=2&downloadimage=9160&size=2303x1535&format=&check=3a6e072fd78f5e081c49f74157eb9d29)

Sitz der Gesellschaft:
PCI Augsburg GmbH
Piccardstraße 11, 86159 Augsburg
Postfach 10 22 47, 86012 Augsburg
Tel. +49(8 21) 59 01-0
Fax +49(8 21) 59 01-372

Geschäftsführer:
Marc Christian Köppe (Vorsitz)
Frank Rösiger
Udo Weimer

Aufsichtsratsvorsitzender:
Philipp Kley

Registergericht:
Amtsgericht Augsburg, HRB 6355
USt-IdNr.: DE811143409
www.pci-augsburg.de

Referenzobjekt

Augsburg, 02.05.2017

Seite 12 von 14



<https://pics.pci-augsburg.com:443/php/index.php?database=2&downloadimage=9161&size=2303x1535&format=&check=b5bc6f12ff250aeb755bcc7d919369d8>



Abschließende Begutachtung: Die Fliesenverlegearbeiten wurden zur vollsten Zufriedenheit des Bauherrn erstellt. (Von links: Uwe Scherer, Aloisius Wilhelm, Markus Walther, Bernd Jolly)

Sitz der Gesellschaft:
PCI Augsburg GmbH
Piccardstraße 11, 86159 Augsburg
Postfach 10 22 47, 86012 Augsburg
Tel. +49 (8 21) 59 01-0
Fax +49 (8 21) 59 01-372

Geschäftsführer:
Marc Christian Köppe (Vorsitz)
Frank Rösiger
Udo Weimer

Aufsichtsratsvorsitzender:
Philipp Kley

Registergericht:
Amtsgericht Augsburg, HRB 6355
USt-IdNr.: DE811143409
www.pci-augsburg.de

Referenzobjekt

Augsburg, 02.05.2017

Seite 13 von 14

<https://pics.pci-augsburg.com:443/php/index.php?database=2&downloadimage=9162&size=2303x1535&format=&check=4a12895a5503a0b2c536ff1f6bff226d>

Sitz der Gesellschaft:
PCI Augsburg GmbH
Piccardstraße 11, 86159 Augsburg
Postfach 10 22 47, 86012 Augsburg
Tel. +49(8 21) 59 01-0
Fax +49(8 21) 59 01-372

Geschäftsführer:
Marc Christian Köppe (Vorsitz)
Frank Rösiger
Udo Weimer

Aufsichtsratsvorsitzender:
Philipp Kley

Registergericht:
Amtsgericht Augsburg, HRB 6355
USt-IdNr.: DE811143409
www.pci-augsburg.de

Referenzobjekt

Augsburg, 02.05.2017

Seite 14 von 14

Über PCI

PCI Augsburg GmbH ist Teil des Unternehmensbereichs Bauchemie der BASF und führend im Bereich Fliesenverlegewerkstoffe für Fachbetriebe in Deutschland, Österreich und der Schweiz. Das Unternehmen bietet außerdem Produktsysteme für Abdichtung, Betonschutz und -instandsetzung sowie ein Komplettsortiment für den Bodenleger-Bereich an. PCI beschäftigt europaweit über 1.000 Mitarbeiterinnen und Mitarbeiter und erwirtschaftete im Jahr 2016 einen Umsatz von mehr als 250 Millionen Euro netto. Weitere Informationen zur PCI im Internet unter www.pci-augsburg.de.

Über BASF

BASF steht für Chemie, die verbindet – für eine nachhaltige Zukunft. Wir verbinden wirtschaftlichen Erfolg mit dem Schutz der Umwelt und gesellschaftlicher Verantwortung. Rund 112.000 Mitarbeiter arbeiten in der BASF-Gruppe daran, zum Erfolg unserer Kunden aus nahezu allen Branchen und in fast allen Ländern der Welt beizutragen. Unser Portfolio haben wir in den Segmenten Chemicals, Performance Products, Functional Materials & Solutions, Agricultural Solutions und Oil & Gas zusammengefasst. BASF erzielte 2015 weltweit einen Umsatz von mehr als 70 Milliarden €. BASF ist börsennotiert in Frankfurt (BAS), London (BFA) und Zürich (AN). Weitere Informationen unter www.basf.com.

Sitz der Gesellschaft:
PCI Augsburg GmbH
Piccardstraße 11, 86159 Augsburg
Postfach 10 22 47, 86012 Augsburg
Tel. +49 (8 21) 59 01-0
Fax +49 (8 21) 59 01-372

Geschäftsführer:
Marc Christian Köppe (Vorsitz)
Frank Rösiger
Udo Weimer
Aufsichtsratsvorsitzender:
Philipp Kley

Registergericht:
Amtsgericht Augsburg, HRB 6355
USt-IdNr.: DE811143409
www.pci-augsburg.de